

MONTHLY MEMBERSHIP PROGRESS REPORT

地域 JAPAN

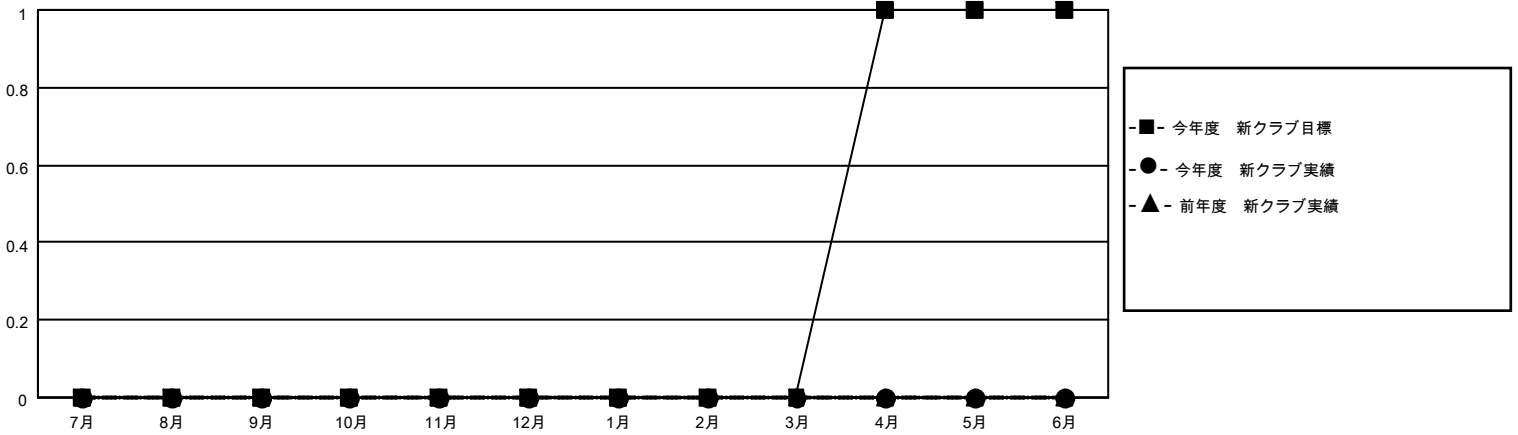
District 334 B

Results as of: 7/31/2021

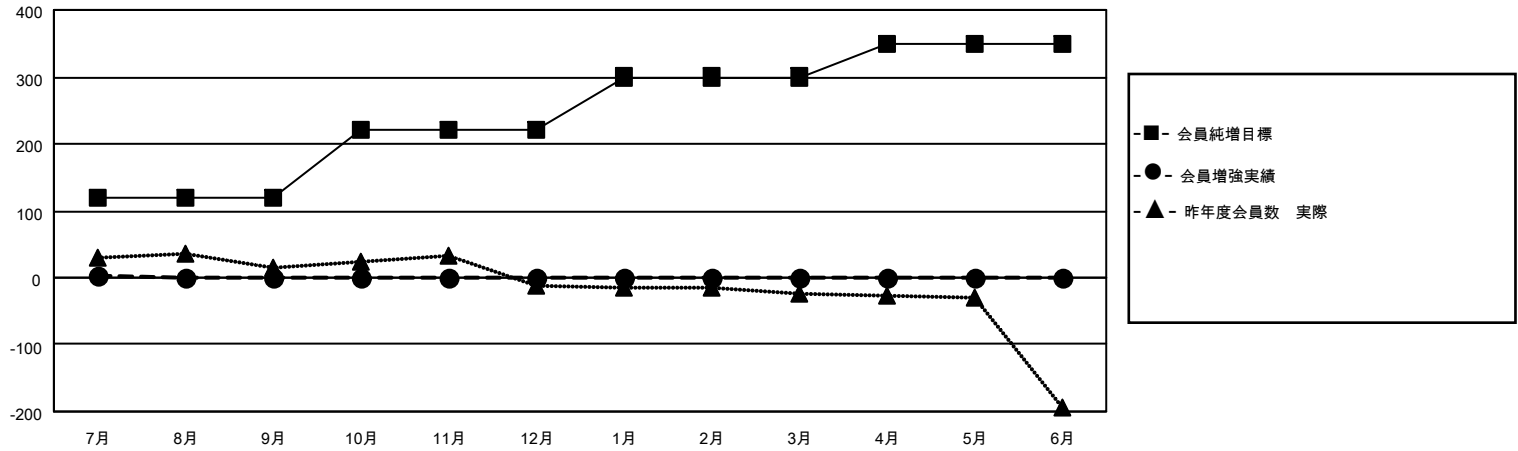
クラブ			
結果：2021-2022			
四半期	新クラブ目標	新クラブ	解散クラブ
7月/8月/9月	0	0	0
10月/11月/12月	0	0	0
1月/2月/3月	0	0	0
4月/5月/6月	1	0	0

名			
結果：2021-2022			
四半期	会員純増目標	会員増強実績	退会者(転籍を含む)実際
7月/8月/9月	120	37	33
10月/11月/12月	100	0	0
1月/2月/3月	80	0	0
4月/5月/6月	50	0	0

新クラブ目標及び実績累計



会員目標及び実績累計



解散クラブ: 0	21 CLUBS OF 77 一名以上の新会員を登録	男女別	
		男性	2,857 (73.75%)
退会者	会員累計データを見るには、ここをクリック	女性	1,017 (26.25%)
物故会員		1	世帯主/家族会員合計
クラブ解散	0	国際会費半額の家族会員	1,113
その他	32		
合計	33		